

25<sup>LET</sup> Z VAMI



# Zimski vrtovi in zasteklitve

Ohranimo energijo. PRIHRANIMO.

**mik** K  
KAKOVOST

**mik**   
INOVACIJE

**mik** A<sup>+</sup>  
GARANCIJE

**mik** S<sup>+</sup>  
SERVIS

**mik**   
SALONI

  
**CELJE**



# Zimski vrtovi



## PREDNOSTI ZIMSKIH VRTOV MIK



**VISOKO TEHNOLOŠKO DOVRŠENA PROIZVODNA LINIJA** zagotavlja izjemno natančno izdelavo in obdelavo.



**PRILAGODLJIVOST OBLIK IN BARV** arhitekturni zasnovi vašega doma.



**STANDARDNA ZASTEKLITEV S POSEBNO VRSTO STREŠNEGA STEKLA** z večjim odbojem sočne energije in posebnim nanosom za lažje odtekanje vode Kristal Guard.



**VEČSLOJNO TOPLOTNO IN ZVOČNO IZOLATIVNO STEKLO.**



**MOŽNOST VGRADNJE RAZLIČNIH SISTEMOV PREZRAČEVANJA** MIKrovent ali Renson.



**PESTER NABOR STENSKIH IN STREŠNIH SENČIL. VZDRŽLJIVI IN TRAJNI STREŠNI ŽLEBOVI.**



**STANDARDNA MONTAŽA** po sistemu **MIK RAL**.

Naši svetovalci bodo predlagali in skonstruirali najprimernejšo rešitev, ki bo ustrezala vam in upoštevala vse obstoječe standarde in bo ne glede na omejitve in zahteve izboljšal kakovost vašega bivanja. Da bo odločite še bolj enostavna, vam na osnovi fotografije vašega doma pripravimo **3D vizualizacijo končne podobe vašega doma z zimskim vrtom.**



3D VIZUALIZACIJA ZIMSEGA VRTA



IZDELAN ZIMSKI VRT



# Uživajte v udobju zimskega vrta in pri tem varčujte

*Izbira in določitev oblike zimskega vrta zahteva prav poseben pristop, saj je vsak zimski vrt unikatna in popolnoma prilagojena vašemu domu in vašim bivalnim navadam. Odločilnega pomena pri zimskem vrtu je izbira prave lokacije. Kako kakovostno bo bivanje v njem, pa je odvisno od izbire zasteklitve in ustreznega senčenja ter načina zračenja. S pravilno postavljenim zimskim vrtom lahko zmanjšate vaše stroške ogrevanja tudi do 30 odstotkov.*

Pravilnik o vrstah objektov razvršča objekte za lastne potrebe glede na zahtevnost na zahtevne objekte za katere je treba pridobiti gradbeno dovoljenje za gradnjo nezahtevnega objekta in enostavne objekte, za katere ni treba pridobiti gradbenega dovoljenja.

Zimski vrtovi so po tem pravilniku opredeljeni kot steklenjaki in **če spada vaš zimski vrt po definiciji Pravilnika med enostavne objekte** (enoetažen, pritličen, s steklom pokrit prostor za gojenje rastlin ali narejen kot zimski vrt, z bruto površino največ 30 m<sup>2</sup> in višino najvišje točke največ 3,5 m, merjeno od najnižje točke objekta, katerega streha je hkrati strop nad prostorom) potem za gradnjo zimskega vrta **ne potrebujete gradbenega dovoljenja**, temveč **na občinski upravni organ naslovite vlogo za izdajo lokacijske informacije za namen gradnje enostavnega objekta**.

**Če pa želite graditi zimski vrt, ki ne izpolnjuje pogojev iz Pravilnika o enostavnih objektih, potrebujete za gradnjo gradbeno dovoljenje za nezahtevne objekte.**

Gradbeno dovoljenje lahko pridobite sami ali pa jo zaupate našim strokovnjakom za zimske vrtove, ki vam bodo uredili vse potrebno za pravočasno izdajo ustreznega gradbenega dovoljenja.

Za pridobitev gradbenega dovoljenja za vaš zimski vrt, ki je definiran kot enostaven objekt in potrebuje zato gradbeno dovoljenje za nezahtevne objekte, morate našim strokovnjakom predložiti:

- kopijo katastrskega načrta (mapno kopijo) v M1:1000 ali M1:500 ter
- podatke o lastništvu (ZKI, lastninski ali posestni list, skratka Dokazilo o pravici

graditi, če ta pravica še ni vpisana v zemljiško knjigo)

Na podlagi zahtevanih dokumentov vrišemo predvideno lokacijo zimskega vrta z vsemi odmiki od sosednjih zemljišč, v vlogo napišemo kratek tehnični opis izvedbe ter izrišemo idejno skico (tloris, prerez, fasade) na priloženem obrazcu UE. Velikost in obliko zimskega vrta pa prenesemo iz podatkov dogovorjene ponudbe.

V primeru, da se predvidena lokacija zimskega vrta nahaja v območju varovalnega pasu gospodarske javne infrastrukture ali varovanih območjih, morate pridobiti tudi soglasja pristojnih soglasodajalcev.

Vlogo z vsemi prilogami oddate na pristojni Upravni enoti v roku 30 dni vam bodo izdali gradbeno dovoljenje za nezahtevan objekt in gradnja vašega zimskega vrta se lahko začne.



# Kako izbrati pravi zimski vrt?

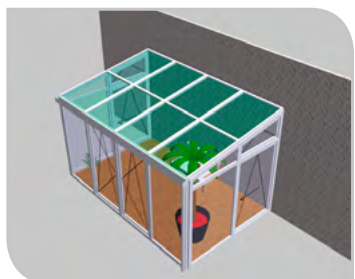
Da boste v vašem domu uživali prednosti kakovostnega bivanja, je treba že pri načrtovanju upoštevati vaše bivalne navade in želje in jih uskladiti z naravnimi danostmi okolja v katerem se objekt nahaja in s tehničnimi omejitvami gradnje.

## Oblike in postavitve zimskih vrtov MIK

Izbira in določitev oblike zimskega vrta zahteva prav poseben pristop, saj je vsak zimski vrt unikaten in popolnoma prilagojen vašemu domu in vašim bivalnim navadam. Zimski vrt je tako lahko podaljšek vašega bivalnega prostora ali pa samostojna enota bolj ločena od ostalega dela vašega doma.

Kakovostni PVC in ALU profili, ki uporabljamo za zasteklitev zimskih vrtov nam omogočajo popolne prilagoditve arhitekturni zasnovi vaše hiše in vašim željam, kakor tudi širok nabor možnih odpiranj sten zimskih vrtov.

**V naši ponudbi zimskih vrtov lahko izbirate med zimskimi vrtovi različnih oblik in barv, zgrajenih iz PVC ali ALU sistemov.**



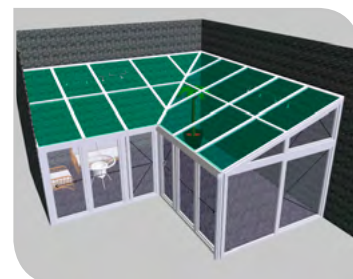
Enokapnica



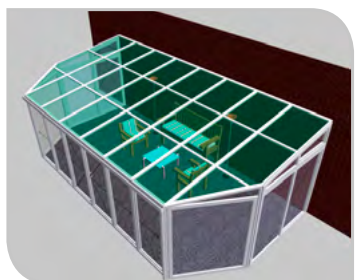
Dvokapnica



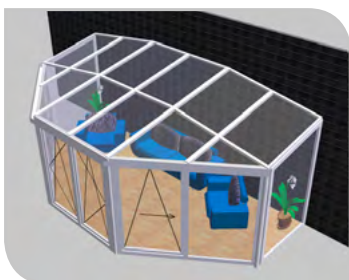
Trokapnica



Kotna izvedba



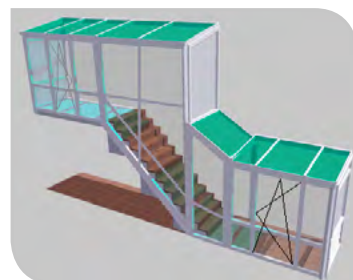
Enokapnica



Trokapnica



Trokapnica



Izvedbe po naročilu

## Barve zimskih vrtov MIK

MIK PVC zimski vrtovi so na voljo **v 12 kakovostnih in izjemno odpornih akrilkolornih barvah**, med drugimi tudi v ekskluzivni srebrni barvi RAL 9007. **Prašno barvanje aluminijastih profilov po RAL lestvici** zagotavlja izjemno neobčutljivo površino, odločite pa se lahko tudi za zimski vrt v eloksirani izvedbi.

### STANDARDNI ODTENKI po RAL lestvici



9007

7016

8014

DB 703

### NESTANDARDNI ODTENKI po RAL lestvici



3011

6009

7015

7039



7040



8022



9006



9010

### Standardni dekorji



Orehi

Mahagoni

Zlati hrast

Deco RAL 7016

### Eloksirane izvedbe (ALU sistemi)



Srebrna

Bronze



## Tipi odpiranj zimskih vrtov MIK



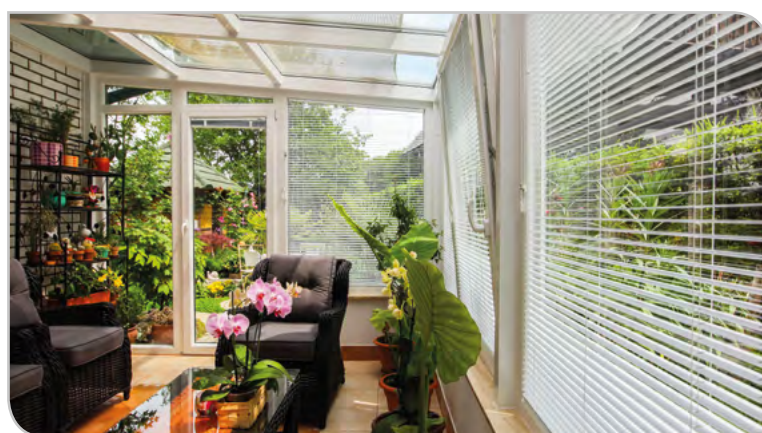
Fiksne stene



Fiksne stene



Krilno odpiranje



Krilno odpiranje



Drzne stene



Drzne stene



Harmonika vrata



Harmonika vrata



# Zasteklitev

Prava izbira zasteklitve zimskih vrtov omogoča enostavno vzdrževanje in ohranja energijo ter zagotavlja prijetno bivalno okolje v vseh letnih časih!

V MIK-u uporabljamo **refleksna stekla STOPSOL SUPER SILVER**, ki so na voljo v številnih barvnih odtenkih in omogočajo različne stopnje propustnosti sončne energije. **Enostavno čiščenje** in **vzdrževanje** zimskih vrtov zagotavlja zasteklitev s posebnim nanosom **KRISTAL GUARD**, ki zagotavlja lažje odtekanje vode s stekla in preprečuje zastajanje umazanije sledi vode na steklu.

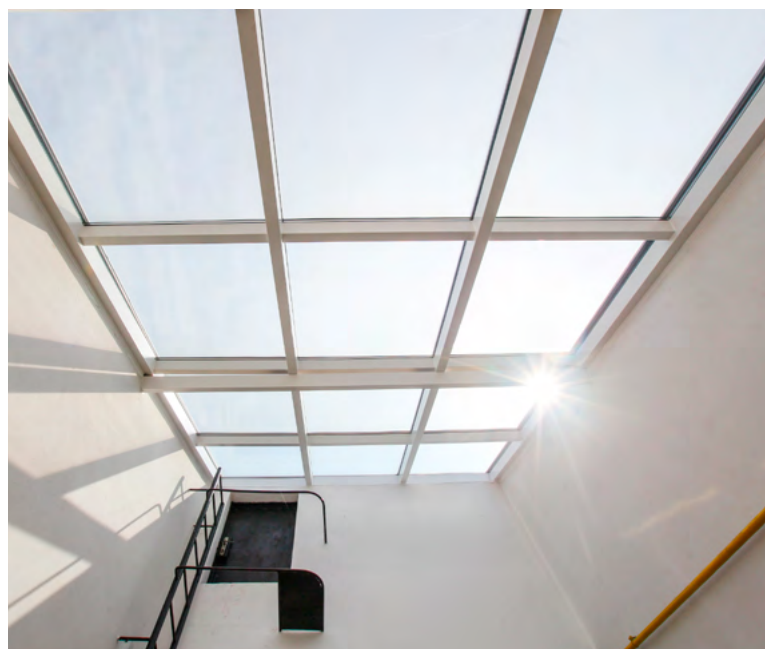


## Stenska zasteklitev

Za stensko zasteklitev zimskih vrtov MIK uporabljamo **sestavljena visoko toplotno izolativna stekla**:

- Ug = do 0,9 W/m<sup>2</sup>K (z ustrezno zasteklitvijo)
- g = 58%
- LT = 76%

Ug - toplotna prevodnost stekla  
g - prepustnost sončne energije (manjša je vrednost »g« manjša je prepustnost sončne energije)  
LT - prepustnost sončne svetlobe (višja je vrednost »LT«, večja je prepustnost sončne svetlobe)



## Strešna zasteklitev

Za zasteklitev strešnega dela zimskih vrtov uporabljamo **varnostna večplastno lepljena stekla s kaljenim zgornjim delom stekla**, kar poleg dodatne varnosti zagotavlja tudi dodatno toplotno izolativnost.

- Sestava: 8 ESG/16/4 + 4 VSG
- Ug = 1,1 W/m<sup>2</sup>K
- g = 58%
- LT = 76%

**Strešne dele zimskih vrtov** lahko zasteklimo tudi z vsaj 20 mm **debelimi večkomornimi polikarbonatnimi ploščami**.

Priporočamo tudi:

- Zrcalno refleksna stekla STOPSOL\*
- Stekla IPASOL\* z večjim odbojem sončne energije
- Poliakrilne plošče LEXAN\*
- ALU-PVC izolacijske plošče
- ALU panele



## Senčenje zimskih vrtov

Za senčenje zimskih vrtov priporočamo uporabo **zunanjih senčil**, ki še dodano okrepijo toplotno in zvočno izolativnost vašega doma. Zunanja senčila **preprečujejo segrevanje steklenih površin**, kar prispeva k prijetnejši bivalni klimi v zimskem vrtu.

**Za senčenje strešnega dela zimskih vrtov priporočamo strešne tende**, ki lahko odbijajo tudi do 95% sončne energije in so na voljo v pestri paleti barv.

## Senčenje zimskih vrtov

- Stenska senčila fotke s podpisom (zunanje žaluzije, notranje žaluzije, rolete, screen rolo, brisoleji)
- Strešna senčila fotke s podpisom (tenda, screen rolo)



Tenda



Notranje žaluzije



Zunanja žaluzija



Screen rolo



Plise senčilo



Rondo rolete



# Prezračevanje

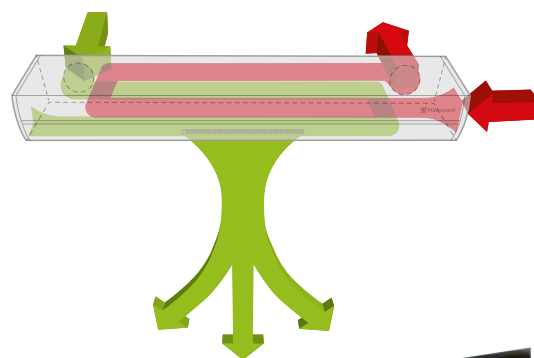
*Pravilno prezračevan in senčen zimski vrt ne potrebuje klimatskih naprav. Pomembno je, da preprečimo segrevanje stekla, zato je treba izbrati dobra toplotno izolativna stekla in kakovostna zunanja senčila, ki najbolje preprečujejo vdor toplote v prostor. Odvisno od velikosti samega zimskega vrta in količine ljudi, ki se najpogosteje zadržuje v prostoru izberite ustrezen način naravnega ali umetnega zračenja.*

## MIKrovent® inovativen in varčen

Nenačrtno in naključno prezračevanje z odpiranjem oken povzroča poleg zdravju škodljivega prepaha tudi velike toplotne izgube, saj je treba svež zunanji zrak poleti ohlajati, pozimi pa greti na temperaturo prostora. Lokalni prezračevalni sistem MIKrovent® z do 87% rekuperacijo toplote zraka pri 100% izmenjavi zraka zagotavlja najbolj inovativno in varčno rešitev lokalnega prezračevanja. MIKrovent® je prezračevalni sistem, ki nadomešča prezračevanje z odpiranjem oken. Več na [mikrovent.si](http://mikrovent.si)

**E** Eko sklad  
Slovenski okoljski javni sklad  
**Eco Fund**  
Slovenian Environmental Public Fund

25% subvencije



## Prezračevalni sistem Renson

sestavljajo zračniki, vgrajeni v spodnji del zimskega vrta, kjer je zrak najhladnejši in turbin za odvajanje odhodnega toplega zraka nameščene na najvišji del strešne konstrukcije. Omogoča izmenjavo zraka od 300 do 715 m<sup>3</sup> zraka na uro in ga lahko upravljamo ročno ali avtomatsko. Število zračnikov in turbin potrebnih za optimalno zračenje zimskega vrta je odvisno od velikosti in lege zimskega vrta.



Turbina



Zaprta zračniki



Odprta zračniki



# Montaža

Kakovostna montaža zagotavlja varnost in trajnost vašega zimskega vrta

Pri projektiranju zimskega vrta je treba nujno **preveriti in zagotoviti primerno nosilnost temeljev ali podlage za zimski vrt**. Dobri temelji so osnova, ki zagotavlja stabilnost in posledično varnost zimskega vrta. Kako varčen in trajen bo vaš zimski vrt je odvisno tudi od pravilnosti izvedbe spojev vrta s fasado hiše. Zato **prepustite izvedbo vašega zimskega vrta strokovnjakom**, ki vam bodo poleg kakovostnih materialov zagotovili tudi kakovostno montažo, za dolgo in varno uživanje v vašem domu.

Poleg **klasične montaže** oken in zimskih vrtov, vam v MIK-u ponujamo tudi **MIK RAL montažo** in **EKO montažo**.

Le **pravilna in kakovostna izvedba detajlov postavitve in montaže zimskega vrta** prepreči nastajanje toplotnih mostov (to so mesta, kjer prihaja do drastičnega povečanja prehoda toplote) in s tem nezaželeno kondenzacijo oz. rosenje stekel ter zagotavlja trajno, energijsko varčno in prijetno bivanje v vašem zimskem vrtu.

Zagotovila kakovosti izvedbe in montaže zimskih vrtov MIK

## Spoj stene zimskega vrta in temelja oziroma AB plošče:

- Elementi stene zimskega vrta so fiksno postavljeni na ustreznem temelju. Visoko kakovost tesnjenja med steno in podlago je zagotovimo s PVC vodnim tesnilom gostote 120-160 kg/m<sup>2</sup>.

**Talna izolacija** (izolacijski estrih) je zaključena na stene zimskega vrta. V primeru, da so stene zimskega vrta postavljene na zidan parapet, je izolacijska fasada z zunanje strani zaključena na steno zimskega vrta. V primeru, da so stene zimskega vrta postavljene na balkon, izolacijskega estriha pa ni možno izvesti, je treba balkon izolirati iz zunanje strani ter izolacijo zaključiti na fasado.

**Spoj nosilne konstrukcije** z elementi sten in strehe mora dopuščati diletacijske pomike med temi tremi elementi.

**Spoj sten in strehe zimskega vrta z objektom**, kateremu je zimski vrt priključen, je v primeru klasične fasade pritrjen na fasado in zaključen z ALU odkapno blendo. Pri izolacijski fasadi fasado na mestu spoja prerežemo, streho in stene pa fiksno pritrdimo. Spoj med prerezano izolacijsko fasado in profilom strehe ter stene pa zaključimo z butilnim trakom.

Postopek montaže zimskega vrta:

1. Postavitev nosilne podkonstrukcije (konstrukcija je lahko iz različnih materialov kot so: les, jeklo, aluminij)
2. Montaža zimskega vrta (stene zimskega vrta tvorijo obod zimskega vrta, v katere nato vgradimo posamezne elemente, ki nam omogočajo različne načine odpiranja zimskega vrta)
3. Zasteklitev strehe oz. sten zimskega vrta
4. Montaža žlebov, snegobranov, zaključevanje z alu blendami, silikoniziranje
5. Čiščenje zimskega vrta (profilov in stekla)





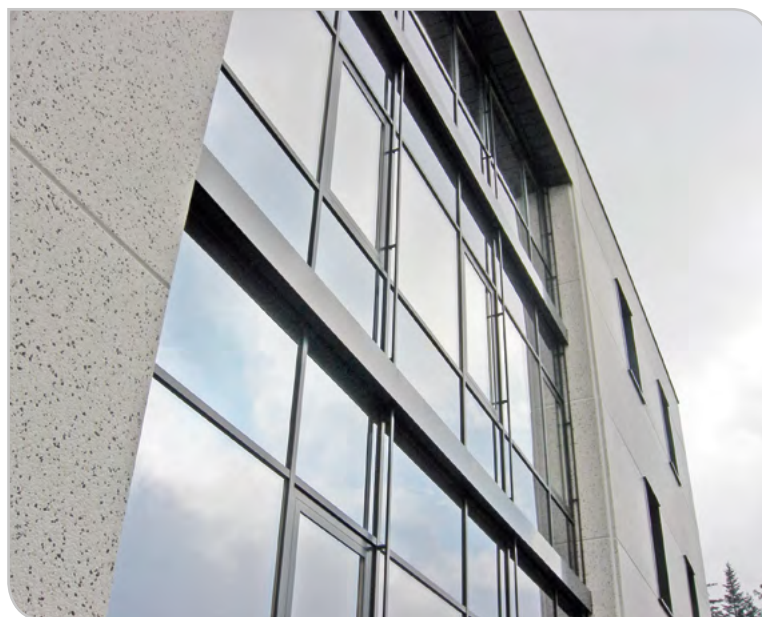
# Steklene fasade in nadstreški

## Steklene fasade

Steklene fasade in nadstreški omogočajo izkoriščanje naravne svetlobe globoko v notranjosti prostora in ob kakovostni izvedbi prihranke pri porabi energije za ogrevanje, hlajenje in prezračevanje prostorov. Napredni tehnološki postopki in sodobne tehnologije gradnje večslojnih fasadnih sten, lepljenih steklenih plošč in sestavljenih večslojnih steklenih plošč omogočajo visoko kakovostno zasteklitev objektov s steklenimi fasadami ne glede na arhitekturne zahteve in vaše želje.

**V MIK-u izdelujemo in izvajamo sodobne, energijsko učinkovite steklene fasade, ki jih odlikuje dolga življenjska doba in prilagodljivost.** Pestra izbira dimenzij, barv in kombinacij z drugimi vrstami fasad omogoča uresničevanje drznih arhitekturnih zamisli. Dolga življenjska doba in enostavno vzdrževanje sta zagotovilo dobre naložbe, ki jim lesk aluminija in stekla dajeta navdih prestižnosti.

Pri izvedbi steklenih fasad uporabljamo **fasadni sistem podjetja Thyssen**, ki ga med drugim odlikuje tudi odlična toplotna izolacija ( $U_{cw} = \text{do } 0,9$  pri slojni zasteklitvi), sestavljen pa je iz kombinacije aluminija, jekla in stekla. Pri izdelavi steklenih fasad in nadstreškov nudimo projektiranje, tehnično dokumentacijo, izdelavo aluminijastih in jeklenih konstrukcij ter montažo.



Konstruktivni elementi steklene fasade

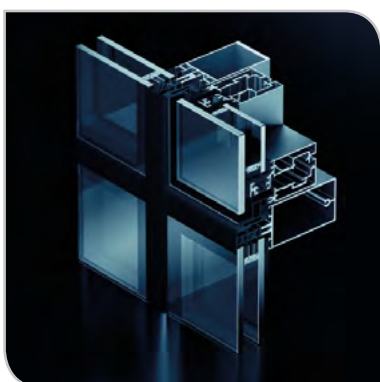
## Aluminijasta fasada

V tem tipu zasteklitve je stekleni ovoj zgradbe izdelan z vidnimi zunanji aluminijastimi pritrdilnimi profili s katerimi lahko poudarimo arhitekturne značilnosti objekta. Zasteklitev je lahko izvedena s klasičnim prozornim steklom ali sončnozaščitnimi stekli. Oba tipa zasteklitve se po potrebi izvedeta kot varnostna zasteklitev s kaljenim ali lepljenimi stekli. V aluminijasto fasado lahko vgradimo okenske, vratne in solarne elemente.



## Aluminijasta strukturna fasada

Pri strukturni zasteklitvi je ovoj zgradbe izdelan brez zunanjih vidnih profilov. Zasteklitev je iz kaljenih stekel, ki jih vpnemo s pomočjo posebej za ta namen konstruiranih pritrdilnih elementov. Robovi stekel so lahko po želji emajlirani. Zasteklitev je lahko izvedena s klasičnim prozornim steklom ali sončnozaščitnimi stekli. V aluminijasto strukturno fasado lahko vgradimo okenske, vratne in solarne elemente.



## Nadstreški in zasteklitve balkonov

Tako kot zimski vrtovi, nudijo tudi nadstreški ali zasteklitve balkonov kakovostno zaščito in možnost uživanja na zunanjih površinah tudi v vremensko bolj neugodnih okoliščinah, saj nudijo dobro zaščito pred vetrom in dežjem.

Nadstreški so primerni za zaščito ali pokritje vhodov v objekt, teras in balkonov ali pa služijo za zaščito avtomobila na parkirišču. Izdelamo jih po naročilu in prilagodimo vašim potrebam in zahtevam.





# Servis in garancija

## Servis

**Redno vzdrževanje stavbnega pohištva in zimskih vrtov je pogoj za ohranjanje osnovnih lastnosti letih.** Največja napaka, ki jo lahko kot odgovoren lastnik naredimo je da stavbno pohištvo ali zimski vrt ne glede na to iz katerega materiala je, prepustimo naključju brez kakršnegakoli vzdrževanja. V MIK-u zagotavljamo **strokoven servis in redne vzdrževalne preglede**, ki jih opravijo naši pooblaščenji serviserji. **Strokovna izvedba rednih vzdrževalnih pregledov in servisa zagotavlja** dolgotrajno in brezhibno delovanje stavbnega pohištva in zimskih vrtov in predvsem s tem povezane **prihranke pri stroških za ogrevanje in hlajenje objektov.**

## Garancija

**Kakovost in dolgotrajno brezhibno uporabo stavbnega pohištva in zimskih vrtov MIK zagotavljamo z uporabo izbranega in kakovostnega materiala, vrhunsko in natančno proizvodnjo ter strokovno izvedeno vgradnjo oken in vrat.** Zagotovilo naše kakovosti potrjuje tudi dolgoletna garancija, ki jo nudimo za naše stavbno pohištvo in zimske vrtove.

### 30 LET GARANCIJE

Za nepoškodovano stavbno pohištvo, ki je bilo redno vzdrževano in servisirano s strani pooblaščenega MIK-ovega serviserja zagotavljamo 30 let brezhibnega delovanja in zagotavljanja osnovnih funkcij stavbnega pohištva MIK.

### 20 LET GARANCIJE

Jamčimo za odpornost PVC elementov proti atmosferskim vplivom, predpisano trdnost izdelka, obstojnost dimenzij po standardih in sicer za PVC profile za okna in vrata akrilni barv za določene sisteme.

### 10 LET GARANCIJE

Jamčimo za vso vgrajeno okensko in vratno okovje ter za odpornost PVC elementov proti atmosferskim vplivom, predpisano trdnost izdelka, obstojnost dimenzij po standardih in sicer za bele PVC profile za okna in vrata in polkna, za bela PVC vratna polnila ter za vsa sekcijska in garažna vrata iz našega prodajnega programa. 10 let garancije zagotavljamo tudi za montažo stavbnega pohištva po sistemu MIK RAL.

### 5 LET GARANCIJE

Jamčimo za vso vgrajeno izolacijsko steklo ter za odpornost ALU elementov proti atmosferskim vplivom, predpisano trdnost izdelka,

obstojnost dimenzij po standardih in sicer za ALU profile za okna, vrata in polkna določenih sistemov. 5 letno garancijo jamčimo tudi za vse vgrajene elemente zimskih vrtov ter za ALU rolete in notranje PVC in zunanje ALU police.

### 3 LETA GARANCIJE

Jamčimo za odpornost PVC elementov proti atmosferskim vplivom, predpisano trdnost izdelka, obstojnost dimenzij po standardih in sicer za folirane PVC profile za okna, vrata in polkna, za PVC dekor vratna polnila ter LES-ALU profile za okna in vrata in za montažo stavbnega pohištva MIK po klasičnem sistemu.

### 2 LETI GARANCIJE

Jamčimo za odpornost lesenih elementov proti atmosferskim vplivom, predpisano trdnost izdelka, obstojnost dimenzij po standardih in sicer za lesene profile za okna in vrata sistema Comfort Line. 2 letno garancijo jamčimo tudi za notranja lesena in PVC vrata, polkensko okovje, zunanje in notranje žaluzije, pogonske dele in PVC lamele rolet in garažnih vrat ter elektronske in električne naprave vgrajene v zimske vrtove kakor tudi na povešanje stavbnega pohištva.

### 1 LETO GARANCIJE

Jamčimo za vse vrste zaključevanja izdelkov po klasičnem sistemu ter za vsa dodatna dela pri montaži stavbnega pohištva.

*Garancija za stavbno pohištvo in ostali material iz prodajnega programa MIK velja skladno s pravili in določili zapisanimi v **Navodilih za uporabo in vzdrževanje ter Garancijskem listu**, ki ju prejme kupec ob nakupu stavbnega pohištva ali zimskega vrta MIK.*



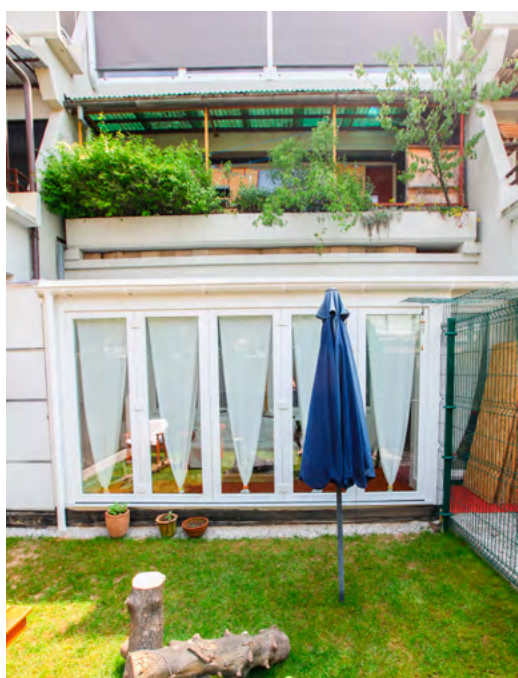
**VEČ O GARANCIJI NA**  
[www.mik-ce.si](http://www.mik-ce.si)



# Galerija zimskih vrtov in zasteklitev



Strešna zasteklitev v večstanovanjskem bloku, Celje



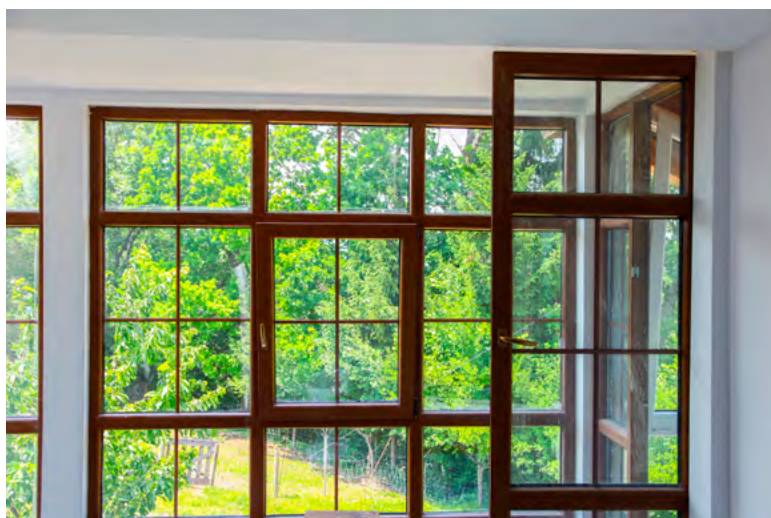
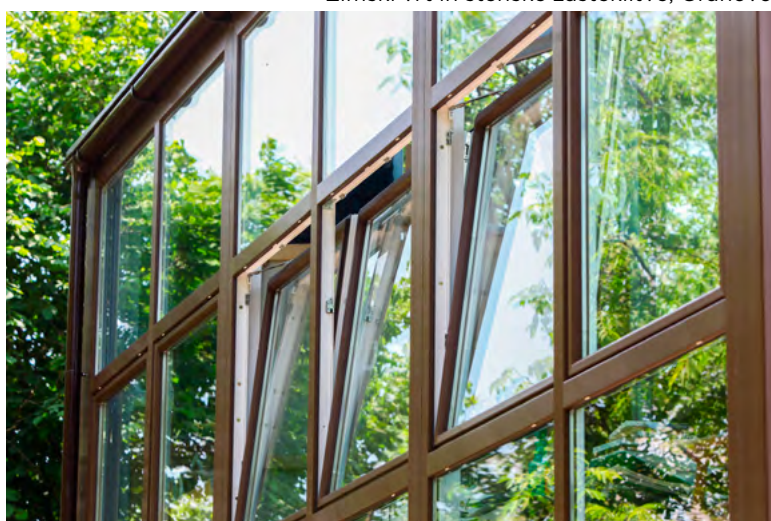
Zasteklitev stene ob vrstni hiši, Ljubljana







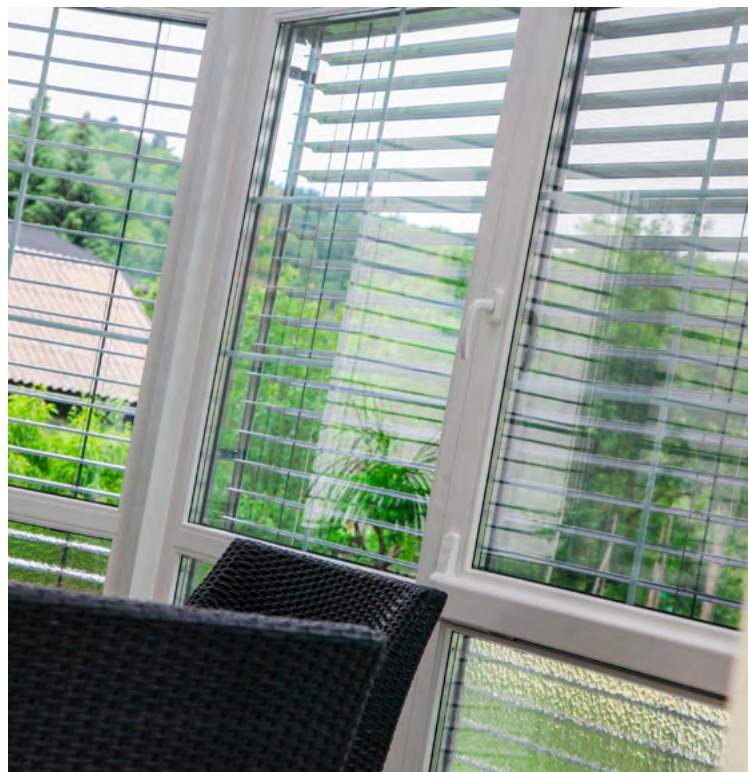
Zimski vrt in stenske zasteklitve, Grahovo







Zimski vrt, Ruše











Zasteklitev balkona, Logatec







Zimski vrt, Šentjur







MIK, d.o.o.  
 Celjska 55, 3212 Vojnik  
 t 03 425 50 50  
 f 03 425 50 60  
 e mik@mik-ce.si



[www.mik-ce.si](http://www.mik-ce.si)



**080 12 24**  
 brezplačna številka



## Saloni MIK

**Celje**  
 Opekarniška cesta 15b  
 3000 Celje  
 t 0590 82 810  
 f 0590 82 811  
 e prodaja.celje@mik-ce.si

**Izola**  
 Prešernova cesta 55  
 6310 Izola  
 t 05 640 50 50  
 f 05 640 50 59  
 e prodaja.izola@mik-ce.si

**Kranj**  
 Poslovna cona A 12  
 4208 Šenčur  
 t 0590 250 50  
 f 0590 250 52  
 e prodaja.kranj@mik-ce.si

**Ljubljana**  
 Jarška cesta 10a in 10b  
 1000 Ljubljana  
 t 01 547 20 20  
 f 01 547 20 31  
 e prodaja.ljubljana@mik-ce.si

**Maribor**  
 Žolgarjeva ulica 15  
 2000 Maribor  
 t 02 480 01 45  
 f 0590 828 05  
 e prodaja.maribor@mik-ce.si

**Murska Sobota**  
 Kocljeva ulica 13  
 9000 Murska Sobota  
 t 02 531 11 50  
 f 02 531 11 55  
 e prodaja.murskasobota@mik-ce.si

**Nova Gorica**  
 Erjavčeva ulica 27  
 5000 Nova Gorica  
 t 0590 244 00  
 f 0590 24 402  
 e prodaja.novagorica@mik-ce.si

**Novo mesto**  
 Seidlova cesta 27  
 8000 Novo mesto  
 t 07 302 10 70  
 f 0599 40 583  
 e prodaja.novomesto@mik-ce.si

**Vojnik**  
 Celjska cesta 55  
 3212 Vojnik  
 t 03 425 50 50  
 f 03 425 50 60  
 e prodaja.celje@mik-ce.si

## Pooblaščeni zastopniki

**Rogaška Slatina**  
 Termotris,  
 Igor Majer, s.p.  
 Kidričeva ulica 30  
 3250 Rogaška Slatina  
 t +041 514 301  
 t +041 324 765



Legenda

- Salon MIK
- Pooblaščeni zastopnik