

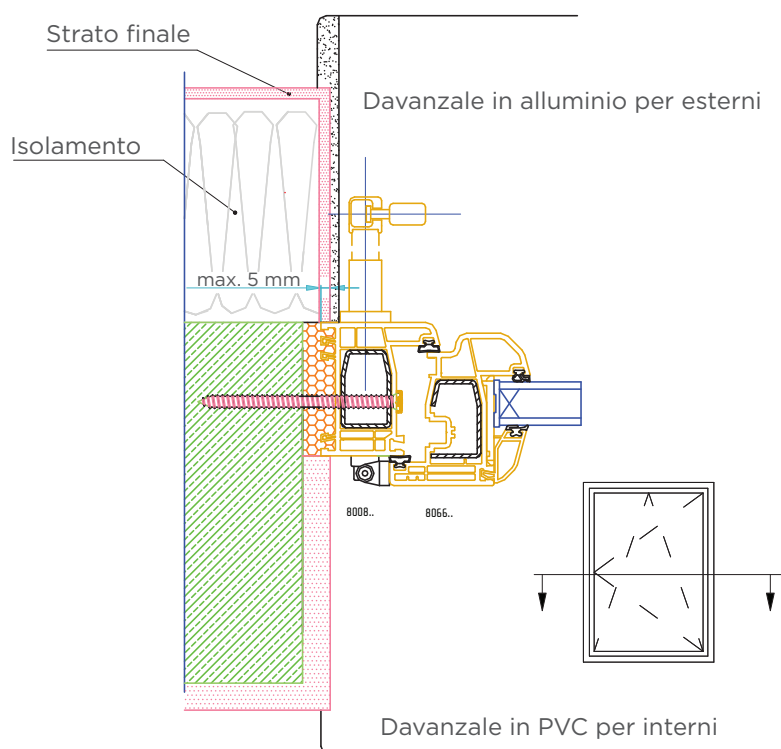


# Le finestre MIK

in PVC • LEGNO • LEGNO/ALLUMINIO • ALLUMINIO  
della classe energetica A assicurano il massimo risparmio



## Istruzioni per il montaggio delle veneziane per esterni



Dettaglio della conclusione della facciata sulla cornice della finestra in presenza di veneziane per esterni. La facciata può coprire solo 5 mm del profilo in PVC.

Per offrirvi un montaggio puntuale ed eseguito a regola d'arte vi diamo alcune indicazioni relative allo svolgimento del montaggio delle veneziane per esterni:

- il montaggio dei montanti della consolle e delle maschere prima della realizzazione della facciata dell'edificio ha luogo contestualmente al montaggio degli elementi in PVC (fase 1),
- la misurazione delle veneziane per esterni è possibile prima della posa dello strato terminale della facciata o dopo la conclusione della facciata, **previa notifica al cliente** (fase 2),
- la fabbricazione delle veneziane; la durata prevedibile del procedimento per la serie standard è di 2-3 settimane dopo le misurazioni (fase 3),
- il montaggio delle veneziane presso il cliente, **previo accordo ossia notifica al cliente** (fase 4).

La preghiamo di avvisarci per tempo dello stato del vostro edificio ossia del possibile avanzamento dei lavori in modo di permetterci di rispettare le scadenze pattuite.

In caso di incollaggio della facciata o di realizzazione degli intonaci va considerato, per il successivo montaggio delle veneziane per esterni, la copertura massima degli elementi in pvc, che non deve superare i 5 mm. In caso contrario il montaggio delle veneziane per esterni non sarà possibile perché il monocomando si troverebbe troppo vicino all'anta o addirittura sull'anta stessa. Durante l'incollaggio della facciata sulla maschera sotto intonaco bisogna prestare attenzione che tra il lato frontale della maschera e la cornice della finestra rimanga una distanza di 120 mm, in modo che la struttura lamellare dopo il montaggio non si incastri nella maschera.

